

The image features a vibrant red background filled with a repeating pattern of stylized, multi-petaled flowers. A large, white, semi-transparent circle is centered on the page, containing the Chinese characters '正在创造' (zhèng zài chuàng zào) in a clean, white, sans-serif font. The characters are arranged in two lines: '正在' on the top line and '创造' on the bottom line.

正在
创造



上海静安创造教育研究院

Shanghai Jing'an Institute of Creative Education



上海静安创造教育研究院
Shanghai Jing'an Institute of Creative Education



甲午馬年
貳零壹肆

皮影

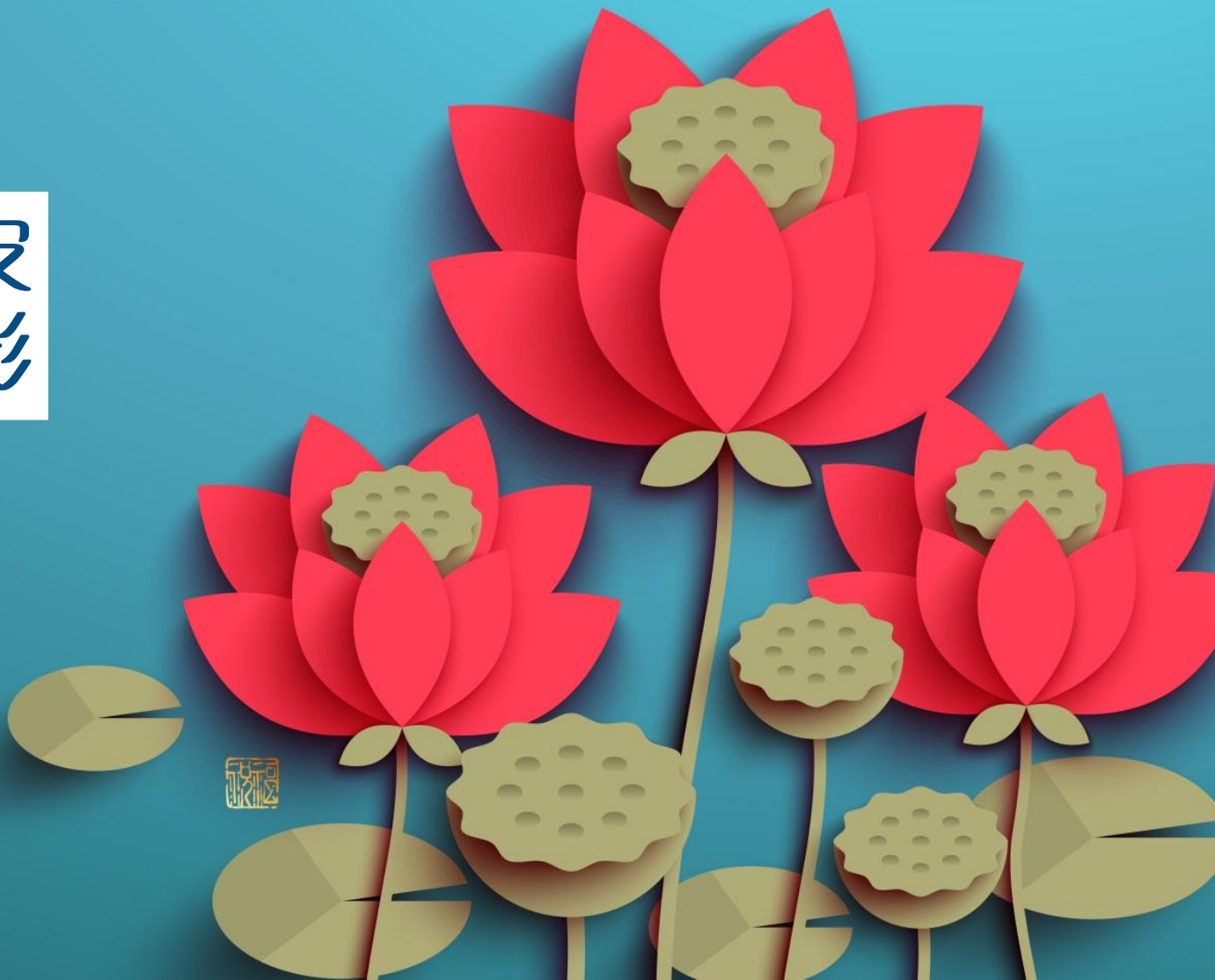
压箱底的精灵



02 解密实验

压箱底的精灵

皮影



活动2

光的传播

解密实验

压箱底的精灵

皮影



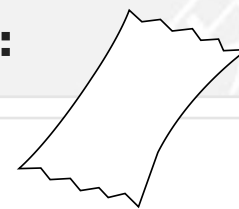
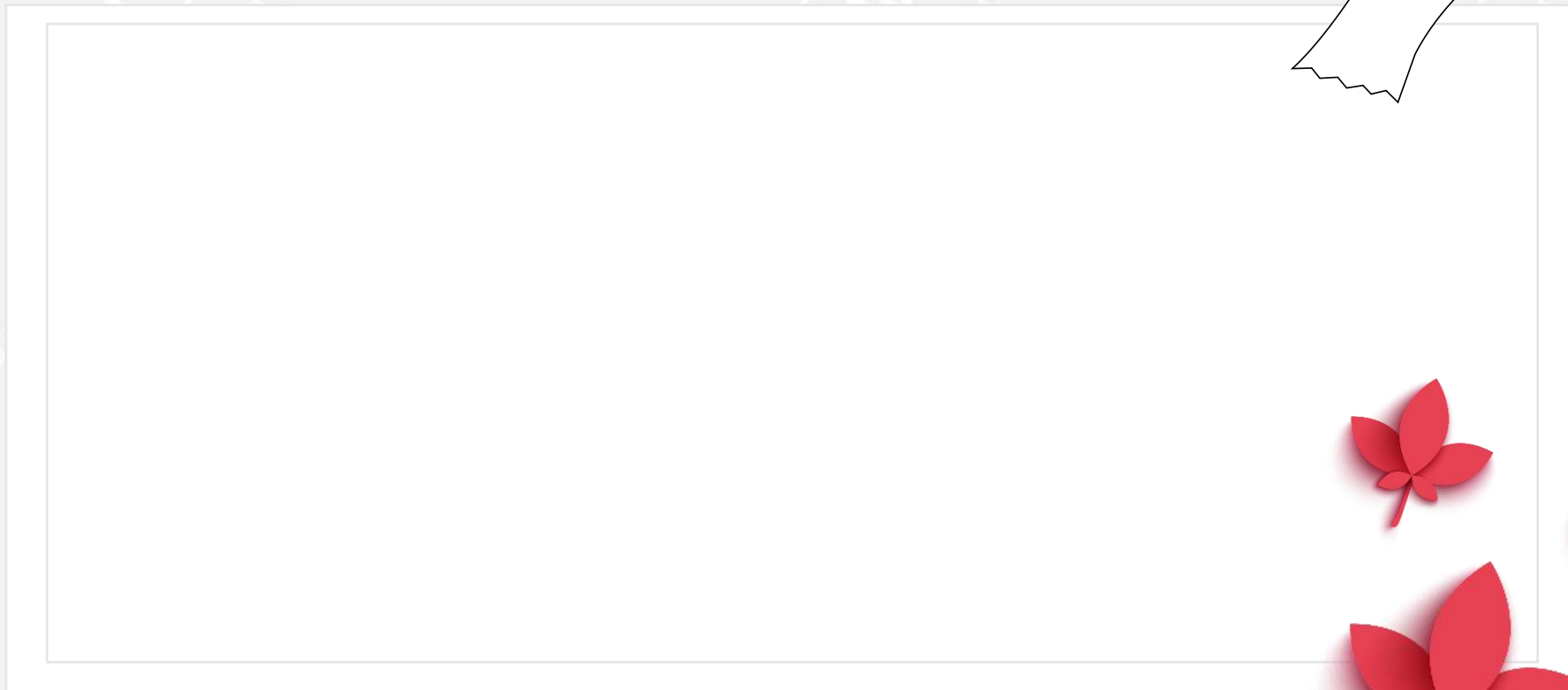
探究问题一：

自然光源与人造光源

解密实验

《正在创造》系列

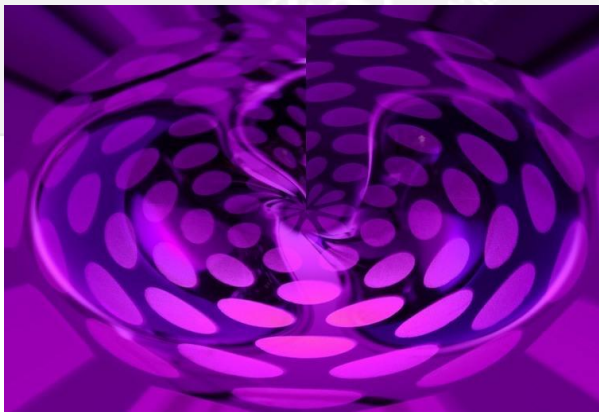
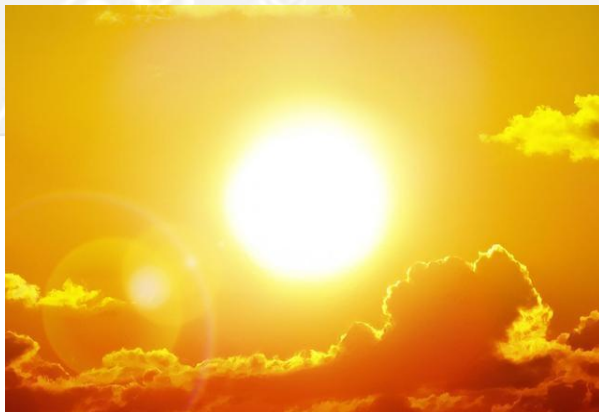
观察实验，光的传播，并画出你观察到的实验现象：



解密实验

《正在创造》系列

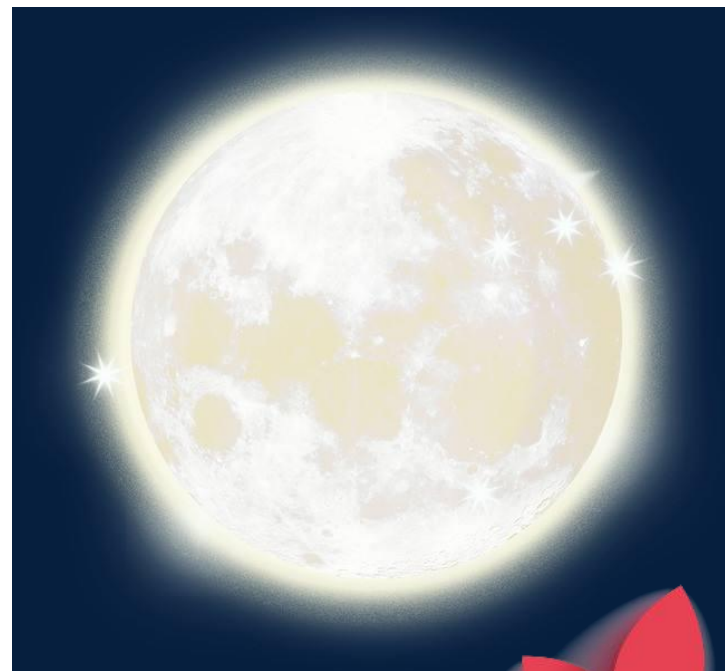
什么是光源?



解密实验

《正在创造》系列

生活中的光源



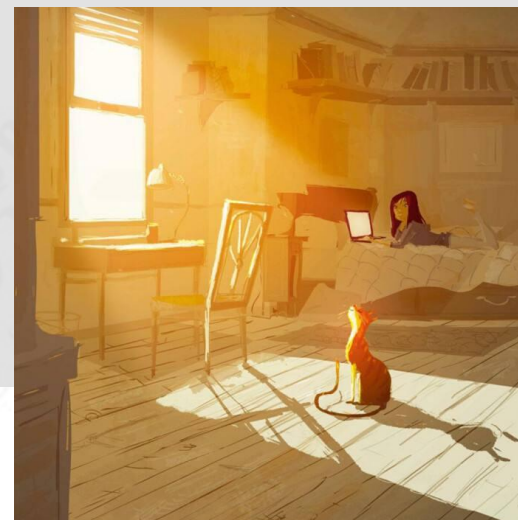


探究问题二：

光的传播路径

解密实验

《正在创造》系列



解密实验

《正在创造》系列

光是沿（ ）传播的。

直线

曲线

虚线





皮影

压箱底的精灵

《正在创造》系列

上海静安创造教育研究院

Shanghai Jing'an Institute of Creative Education

